

ほけんだより

No. 1 令和6年4月8日
出雲崎小学校 保健室

ご入学・進級おめでとうございます。

新年度がスタートしました。子どもたちが心も体も元気いっぱいにご過ごせるよう、保健室から応援していきます。どうぞよろしくお願いいたします。

4月 健康診断カレンダー



病気の早期発見はもちろんのこと、1年間学校生活を元気に過ごせるよう健康診断を行います。お子さんが安心して受けることができますよう、配付物をよくお読みいただき、忘れ物等がないようにご協力をお願いします。

月曜日	火曜日	水曜日	木曜日	金曜日
8	9	10	11 5. 6年生 発育測定	12 1. 2年生 発育測定
15 4. 3年生 発育測定 ※尿検査の容器 を配付します。	16 尿検査	17 尿検査(予備日)	18	19
22	23	24	25	26

準備も大切!健康診断

5月、6月には、視力検査、内科健診、歯科健診、耳鼻科検診、眼科検診と続きます。

★前日は…

・お風呂に入って
体を清潔に



・耳そうじを
しておく

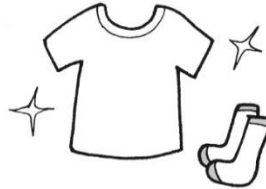


・早めに寝て
ゆっくり休む



・手と足の
ツメを
切っておく

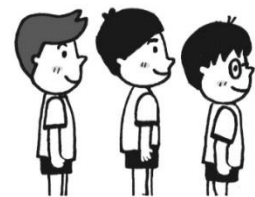
★当日は…



・清潔な衣服・
肌着を着てくる



・前の人を受ける
様子をよく見ておく



・きちんと整列して、
静かに待つ

・検診を妨げない髪型に
(とめる・結ぶ)



《保護者の皆様へ ～毎日のお願い～》

感染症対策について

- * 遅刻・欠席する時は、8時前後（8時15分まで）に学校へ連絡をください。症状や受診状況等の確認をさせていただきます。連絡帳ではなく、電話で遅刻・欠席の連絡をお願いします。
- * 蛇口からの直接の飲用をさけるため、年間を通じて水筒またはコップ（歯みがき用コップと兼ねても可）を学校へ持たせてください。（中身は水かお茶とします。）
- * 給食の配膳時のみ、全員マスク着用となります。ご用意をお願いいたします。（布マスクでもかまいません。）

着替えについて

保健室には、汚れた時やぬれた時のために、下着（パンツ、シャツ、くつ下）や体操着、赤白ぼうしを用意しています。感染症拡大予防防止の観点から、粘膜に直接触れる下着（パンツ）は、同じサイズの新しいものを購入し、返却していただきます。トイレ等心配なお子さんは、体操着袋の中に着がえを用意していただくと安心です。

出雲崎小学校 78-2205

学校でけがをして受診したときは、学校へお知らせください

学校である程度以上のけが等をした場合、独立行政法人日本スポーツ振興センターで、医療費等の給付を行っています。加入に際しては、小学校入学時に同意書をいただき6年間継続加入となっております。

請求に必要な用紙は、学校でお渡しします。月毎に1枚の用紙に記入しますので、診療が翌月まで継続する場合は学校へお知らせください。

詳細については、その都度ご説明しますが、学校でのけがは、『出雲崎町の医療受給者』は使用できません。一旦、医療機関に保険証のみを提示し、3割（または2割）をお支払いいただきます。後日、保護者様の口座へ日本スポーツ振興センターから医療費等が振り込まれることになります。



自己紹介

養護助教諭の_____です。

お子さんが健康で、安全に学校生活を送ることができるよう、保護者の皆様と一緒に考えていきたいと思っております。お子さんの心や体について心配な点などありましたら遠慮なくご相談ください。

