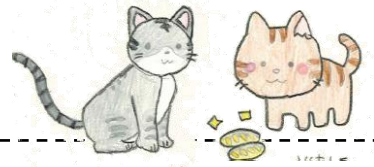


ほけんだより



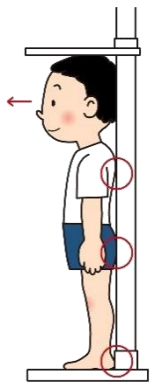
No. 2 令和3年4月12日
出雲崎小学校 保健室

健康で安全に学校生活を送れるように、これから、みなさんの体の様子をいろいろな検査で調べます。まずは、**発育測定・視力検査・聴力検査**を行います。
結果は、すべての検査・検診が終わりましたら配付します。専門医への受診が必要な人には、随時お知らせします。

はついくそくてい 発育測定

身長・体重が、順調に大きくなっているかどうかを調べます。

服そう：長そで・長ズボンの体育着



- まっすぐ前を見よう。
- 背中、おしり、かかとを身長計にぴったりくっつけよう。
- あごを軽く引こう。

体育着の下は、シャツ・パンツです。着がえやすい服そうにしましょう。



髪型は、頭の上や後ろにむすばないようにしましょう。

- そっと体重計にのりましょう。
- 体重計の上では、動きません！

しりよくけんさ 視力検査

学習をするときに、見えにくい文字等がないかどうか調べます。
見えないときは、「見えません」と答えましょう。

両眼どちらかがA(1.0)が見えないときは、学校で再検査を行います。
再検査でも、見えないときは専門医への受診をお知らせします。

持ち物：ハンカチ…目をおさえるときに使います。測定するときは、ハンカチで軽くおさえます。
めがね…めがねを忘れずに。めがねをかけた視力をはかります。



けんさ ちょう力検査

学習をするときに、聞こえにくい音がないかどうか調べます。
ヘッドホンから、小さな音が聞こえてきたらボタンをおします。

両耳どちらか聞き取りにくい音があったときは、学校で再検査を行います。
再検査でも、聞き取りにくいときは、専門医への受診をお知らせします。